

S5-06

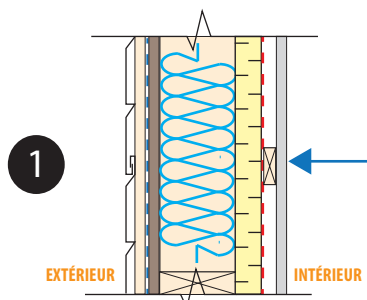
## FICHE TECHNIQUE

## MEILLEURE PRATIQUE

Privilégier l'isolant du côté extérieur de la structure

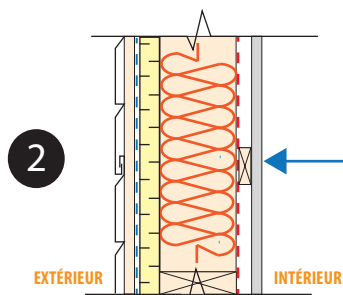
## COUPES DE MURS RÉPONDANT AUX EXIGENCES DE LA PARTIE 11 DU CODE DE CONSTRUCTION

Zones où plus de 6 000 degrés-jours



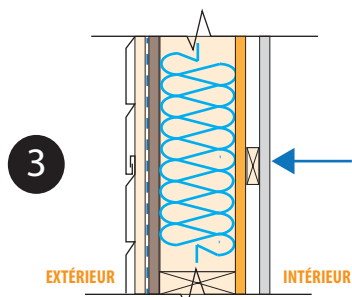
R Total : R-31,45

Recouvrement des ponts thermiques : R-7,3



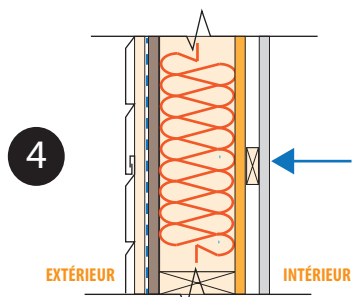
R Total : R-29,95

Recouvrement des ponts thermiques : R-4,0



R Total : R-29,55

Recouvrement des ponts thermiques : R-5,8



R Total : R-30,26

Recouvrement des ponts thermiques : R-4,3

|  |        |
|--|--------|
| Film d'air intérieur.....  | R-0,68 |
| Panneau de gypse 1/2 po.....   | R-0,44 |
| Fournure horizontale 1 x 3 (lame d'air).....                         | R-1,02 |
| Pare-vapeur / pare-air.....  | Nul    |
| Isolant rigide expansé, type II de 1 1/2 po.....                     | R-6,0  |
| Ossature en 2 x 6 @ 16 po c/c avec<br>isolant de fibre de verre..... | R-19,8 |
| Carton fibre goudronné 7/16 po.....                                  | R-1,3  |
| Membrane pare-intempérie.....  | Nul    |
| Espace d'air - 1 po (lame d'air).....                                | R-1,02 |
| Revêtement extérieur - bardage léger.....                            | R-0,62 |
| Film d'air extérieur.....  | R-0,17 |

|   |        |
|---|--------|
| Film d'air intérieur.....   | R-0,68 |
| Panneau de gypse 1/2 po.....  | R-0,44 |
| Fournure horizontale 1 x 3 (lame d'air).....  | R-1,02 |
| Pare-vapeur / pare-air.....   | Nul    |
| Ossature en 2 x 6 @ 16 pouces c/c contreventée avec<br>isolant de fibre de verre..... | R-22   |
| Polystyrène expansé, type II, de 1 po.....  | R-4,0  |
| Membrane pare-intempérie.....   | Nul    |
| Fournure verticale (lame d'air).....  | R-1,02 |
| Revêtement extérieur - bardage léger.....   | R-0,62 |
| Film d'air extérieur.....   | R-0,17 |

|   |        |
|---|--------|
| Film d'air intérieur.....   | R-0,68 |
| Panneau de gypse 1/2 po.....  | R-0,44 |
| Fournure horizontale 1 x 3 (lame d'air).....                          | R-1,02 |
| Polysocyanurate 3/4 po.....   | R-4,5  |
| Colombage en 2 x 6 @ 16 po c/c avec<br>isolant de fibre de verre..... | R-19,8 |
| Carton fibre goudronné 7/16 po.....                                   | R-1,3  |
| Membrane pare-intempérie.....   | Nul    |
| Fournure verticale (lame d'air).....                                  | R-1,02 |
| Revêtement extérieur - bardage léger.....                             | R-0,62 |
| Film d'air extérieur.....   | R-0,17 |

|   |        |
|---|--------|
| Film d'air intérieur.....   | R-0,68 |
| Panneau de gypse 1/2 po.....  | R-0,44 |
| Fournure horizontale 1 x 3 (lame d'air).....                          | R-1,02 |
| Polysocyanurate 1/2 po.....   | R-3,0  |
| Colombage en 2 x 6 @ 16 po c/c avec<br>isolant de fibre de verre..... | R-22   |
| Carton fibre goudronné 7/16 po.....                                   | R-1,3  |
| Membrane pare-intempérie.....   | Nul    |
| Fournure verticale (lame d'air).....                                  | R-1,02 |
| Revêtement extérieur - bardage léger.....                             | R-0,62 |
| Film d'air extérieur.....   | R-0,17 |

Note : Les valeurs de résistance thermiques sont basées sur les données du tableau A-9.36.2.4. 1) D) du CNB 2015

NOTE RÉFÉRENCE : Sauf indication contraire, tous les articles du Code mentionnés sur cette fiche proviennent du Chapitre 1 du Code de construction du Québec (2015).

Le contenu de cette fiche doit être utilisé comme ligne directrice seulement. L'APCHQ ne peut garantir son contenu, son efficacité, son intégralité, son exactitude ou sa pertinence aux fins d'un usage particulier. En conséquence, elle décline toute responsabilité quelle qu'elle soit, notamment quant à l'utilisation ou aux conclusions tirées à partir des informations qu'elle contient. Les renseignements contenus dans la présente publication correspondent à l'état des connaissances disponibles au moment de sa parution.